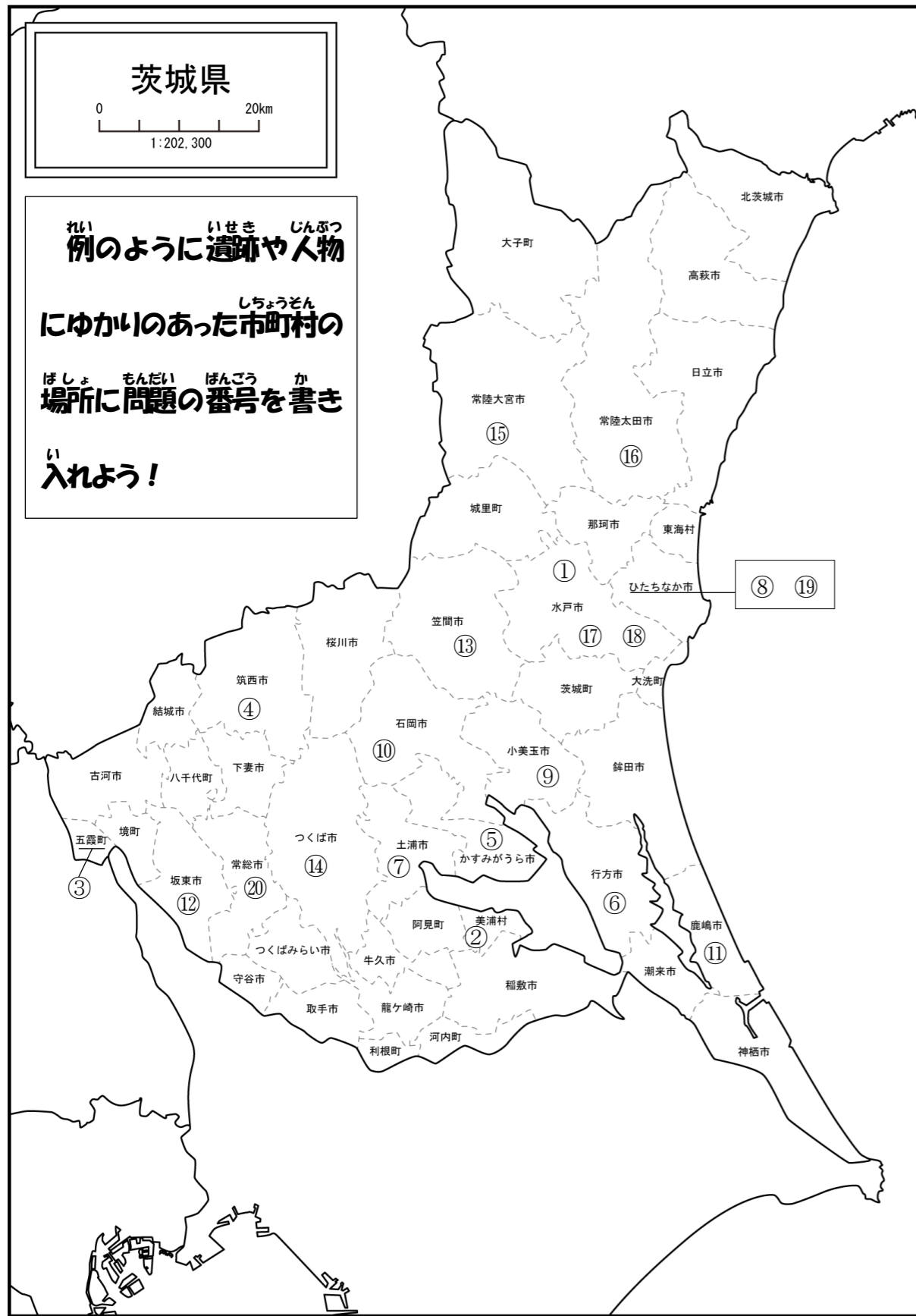


いばらきしゅうゆう ～茨城周遊～

○ ^{いばらき いせき じんぶつ}茨城の遺跡や人物にゆかりのある市町村を探したら、下の^{はくちざ}白地図に問題の番号を^{かきいれて}書き入れてね。



☆ ^{てんじしつ}展示室にある茨城の遺跡や人物にゆかりのある市町村を調べ左の白地図に記そう!

○ ^{した}下の()には市町村名が入ると → (例):(○ ○ 市)

① ^{おおくしかいづか}大串貝塚 (^{みづ}水戸市)

^{ちゅうもく}ここに注目!

^{きょじんてんせつ}・巨人伝説

^{ひたちのにふとき}・常陸国風土記



⑥ ^{さんまいづかこふん}三味塚古墳 (^{りょうほう}行方市)

^{ちゅうもく}ここに注目!

・ぴかぴか

^{うまがた かざり}・馬型の飾り

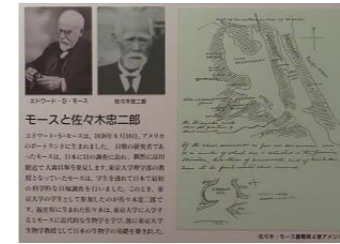


② ^{おかだいらかいづか}陸平貝塚 (^{みづうら}美浦村)

^{ちゅうもく}ここに注目!

^{かすみがうら}・霞ヶ浦

^{ささきちゅうじろう}・佐々木忠二郎



⑦ ^{むしやづかこふん}武者塚古墳 (^{つちうら}土浦市)

^{ちゅうもく}ここに注目!

^{ひげ みすら}・髭と美豆羅



③ ^{ふゆぎかいづか}冬木貝塚 (^{いかり}五霞町)

^{ちゅうもく}ここに注目!

^{ほんもの}・本物

^{せいじんじょせい}・成人女性



⑧ ^{とらづかこふん}虎塚古墳 (^{ひたちなか}ひたちなか市)

^{ちゅうもく}ここに注目!

^{そうしやくこふん}・装飾古墳



④ ^{ひとめんつきとき つほかたとき}人面付土器(壺形土器) (^{あきにし}筑西市)

^{ちゅうもく}ここに注目!

^{ひと かお}・人の顔が...



⑨ ^{ふなづかこふん}船塚古墳 (^{こみたま}小美玉市)

^{ちゅうもく}ここに注目!

^{ぜんほうこうえんふん}・88mの前方後円墳

^{はにわ}・埴輪



⑤ ^{つほかん}壺棺 (^{かすみがうら}かすみがうら市)

^{ちゅうもく}ここに注目!

^{おお}・大きさ

^{なにつか}・何に使うのかな?

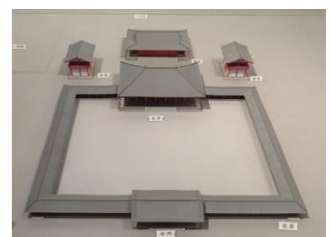


⑩ ^{こくふんじあと}国分寺跡 (^{いしがき}石岡市)

^{ちゅうもく}ここに注目!

^{しょうむてんのう}・聖武天皇

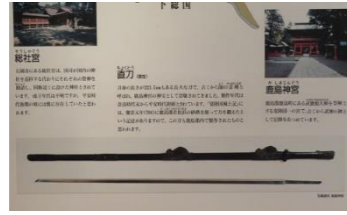
^{ぜんこくさいだいきほ}・全国最大規模



☆ ^{いばらき いせき じんぶつ}茨城の遺跡や人物にゆかりのあった市町村を下の白地図に赤色で記そう！

⑪ ^{かしまじんぐうちやくとう}鹿島神宮直刀 (鹿嶋市)

ちゅうもく
ここに注目！
・223.5cm
ふつのみたまのつるぎ
・**節霊剱**



⑩ ^{さたけよしのぶ}佐竹義宣 (常陸太田市)

ちゅうもく
ここに注目！
ひたち54まんごく だいたい1ひょう
・**常陸54万石の大大名**



⑫ ^{たいらのまさかど}平将門 (坂東市)

ちゅうもく
ここに注目！
ぶしたん
・**武士団**
たいらのまさかど らん
・**平将門の乱**



⑪ ^{とくがわみつくに}徳川光圀 (水戸市)

ちゅうもく
ここに注目！
みとこうもん
・**水戸黄門**
かさはずいどう
・**笠原水道**



⑬ ^{しん らん}親鸞 (笠間市)

ちゅうもく
ここに注目！
じょうとしんしゅう
・**浄土真宗**
さいねんじ
・**西念寺**



⑱ ^{とくがわなりあき}徳川斉昭 (水戸市)

ちゅうもく
ここに注目！
こうどうかん かいらくえん
・**弘道館と借楽園**



⑭ ^{ほうきょういんとう}宝篋印塔 (つくば市)

ちゅうもく
ここに注目！
しんごんりっしゅう にんしゅう
・**真言律宗と忍性**



⑲ ^{はんしゅうろ}反射炉 (ひたちなか市)

ちゅうもく
ここに注目！
かいほう たいほう かいこく
・**海防** ・**大砲** ・**開国**



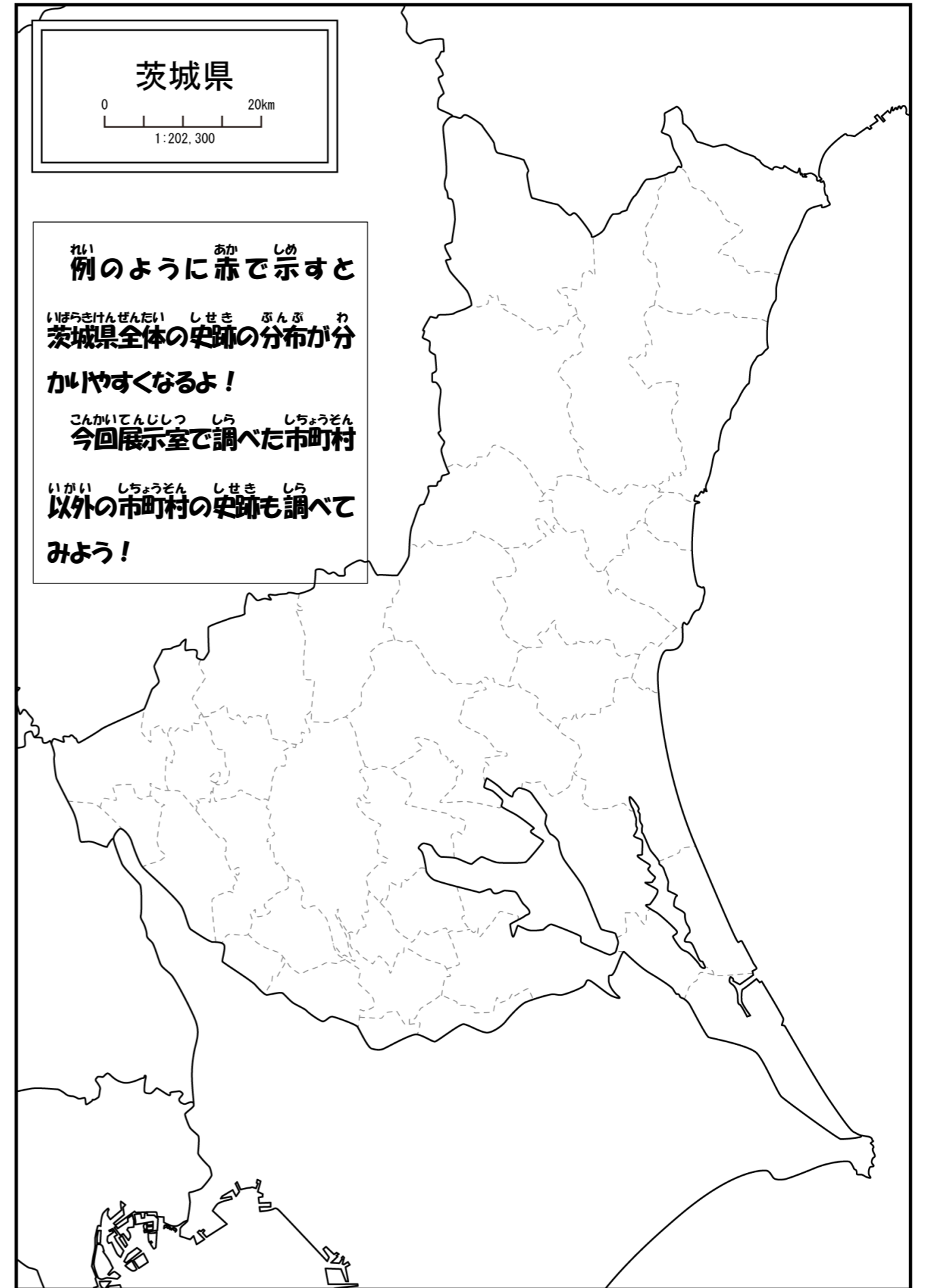
⑮ ^{せつ ぞん}雪村 (常陸大宮市)

ちゅうもく
ここに注目！
すいぼくが
・**水墨画**
うま え ゆうめい
・**馬の絵が有名**



⑳ ^{ながつか たかし}長塚節 (常総市)

ちゅうもく
ここに注目！
つち
・**土**
のうみん せいかつ
・**農民の生活**



白地図専門店 freemap.jp